

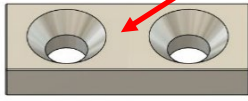
表面磁束密度分布

データ更新日
2024/11/14

材質	N40	寸法	50×24.2×6.2(2-M6皿穴) 表面処理：Ni-Cu-Ni
品番	neo-4228		

①表面磁束密度(Z軸)

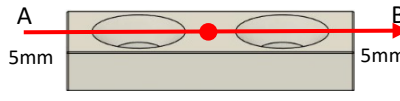
測定点から20mm上迄の磁束分布 (N極)
測定点



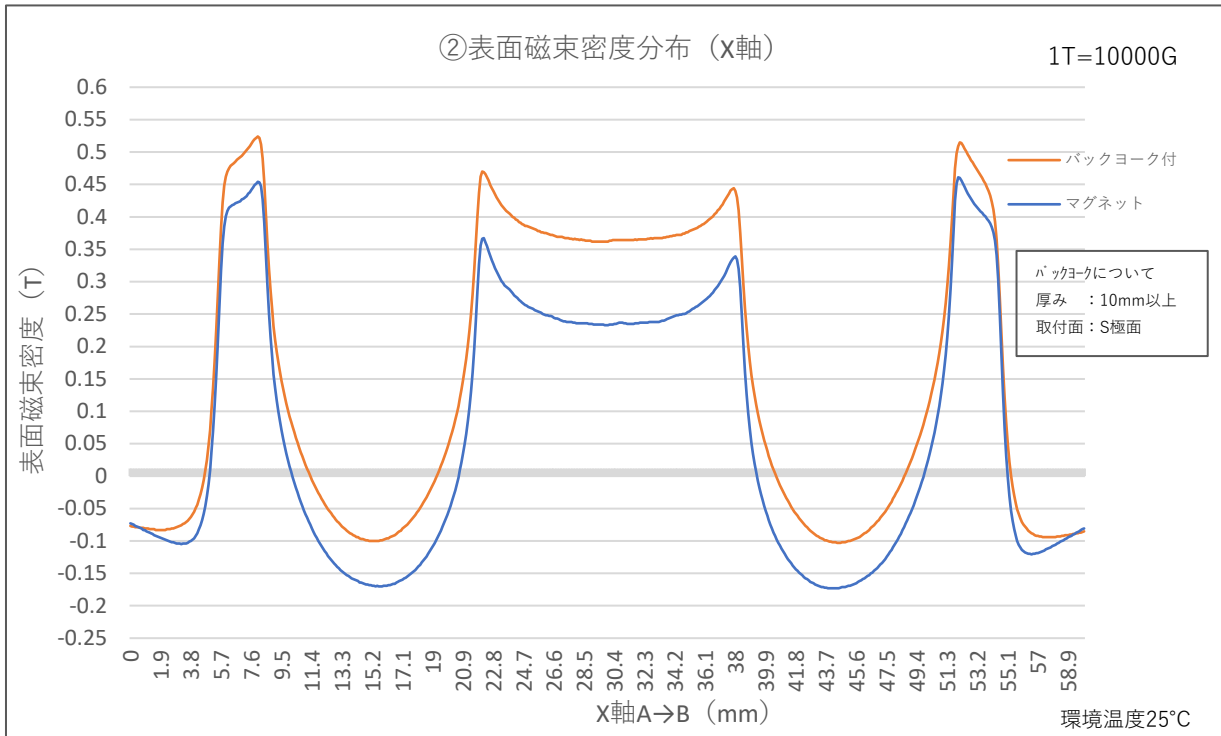
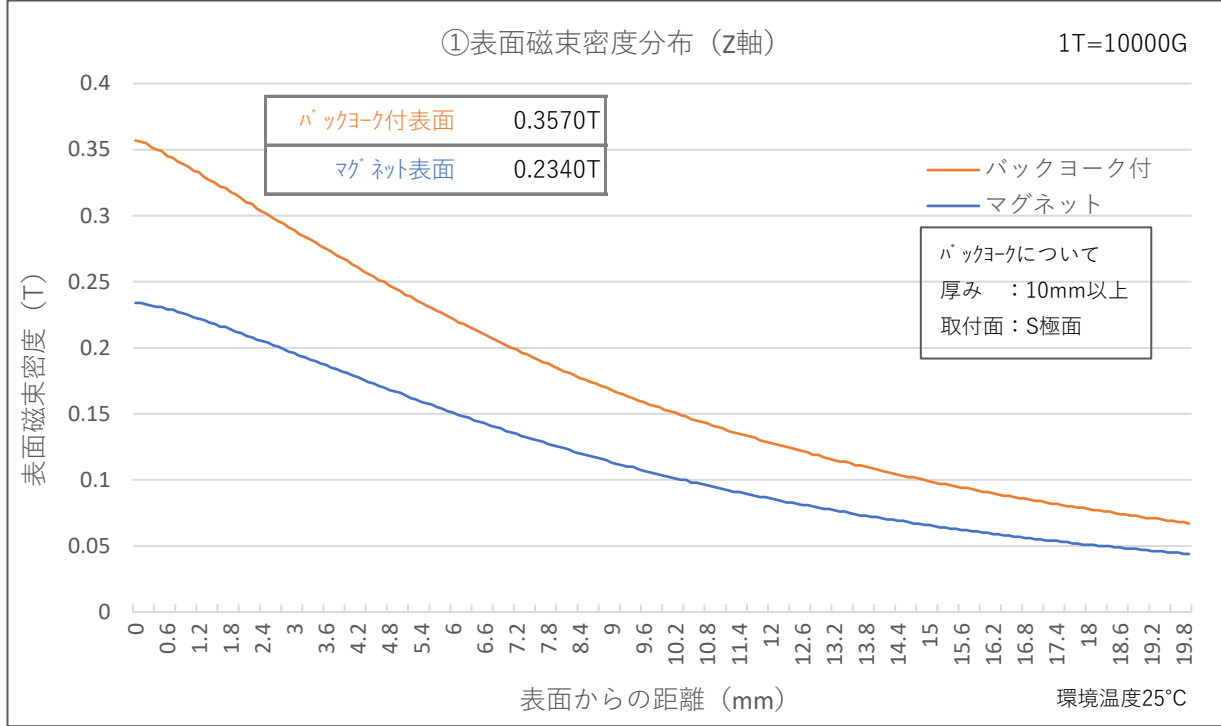
測定器
UHS-3DS(NDK)

②表面磁束密度 (X軸)

中心を通るX軸方向の磁束分布 (N極)
※Mg接触面より0.05mm上



測定器
UHS-3DS(NDK)



本データは実測値ですが、保証値ではございません、また個体によってバラツキがございます。
HP記載の表面磁束密度、吸着力は計算値となりますので、本データとは一致しません。
記載内容は改良、見直しにより予告なく変更する場合がございます。
この結果による損害について当社は関知しませんので、予めご了承願います。